

Rekreace OSŽ pro členy a rodinné příslušníky

# ŘECKO | Leptokarie | Olympská riviéra

## S DOPRAVOU LETECKY

**Poloha:** apartmánový dům Orion se nachází v klidné části Leptokarie nedaleko hlavní turistické třídy Metaxa.

**Pláž:** je vzdálená cca 10 min. chůze, prostorná, písčito-oblázková s pozvolným vstupem do vody. Možnost umístění vlastních slunečníků, dále je možnost využít pláž s lehátky (za poplatek).

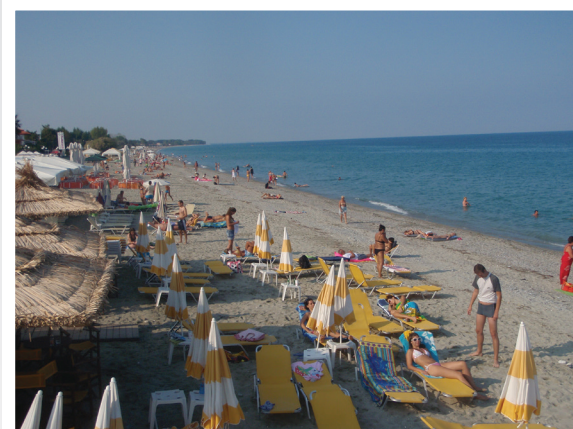
**Ubytování:** 2 až 4lůžkové apartmány s kuchyňským koutem, (základní nádobí, vařič, lednice), klimatizací (v ceně poukazu), koupelnou (WC, malá vana nebo sprcha) a balkónem se zahradním nábytkem. Každý pokoj je při nástupu vybaven lůžkovinami, ručníky, mýdlem a toaletním papírem, možnost připojení WiFi (omezený datový tok). Výměna ložního prádla nebo ručníků během pobytu se neprovádí. Průběžný úklid apartmánu si provádějí účastníci samostatně. Přidělení konkrétního čísla pokoje není garantováno.

**Stravování:** vlastní.

**Náš postřeh:** výhoda klimatizace a umístění apartmánového domu, v klidné části a přesto v blízkosti hlavní promenády.

**Doprava:** letecky do řecké Soluně se Smart Wings (doba letu cca 2 hodiny). Odlety z letiště Václava Havla v Praze. Z letiště v Soluni do místa pobytu a zpět na letiště při odletu je zajištěn transfer klimatizovanými autobusy za asistence delegátů CK (doba jízdy cca 1,5 hodiny).

Součástí pobytu je pro zpestření zařazen výlet do Alikes na solná jezera. Krásná pláž, bahenní koupele. V ceně výletu je zahrnut transfer a 1 nápoj.



Rekreace OSŽ pro členy a rodinné příslušníky

# ŘECKO | Leptokarie | Olympská riviéra

## S DOPRAVOU LETECKY



Turnus	Termíny	Počet dní	Cena za osobu
1.	09.06. - 20.06.	12	10 500
2.	20.06. - 30.06.	11	10 700
3.	30.06. - 11.07.	12	11 300
4.	11.07. - 21.07.	11	10 700
5.	21.07. - 01.08.	12	11 300
6.	01.08. - 11.08.	11	10 700
7.	11.08. - 22.08.	12	11 300
8.	22.08. - 01.09.	11	10 700
9.	01.09. - 12.09.	12	11 300
10.	12.09. - 22.09.	11	9 700

### SLEVY

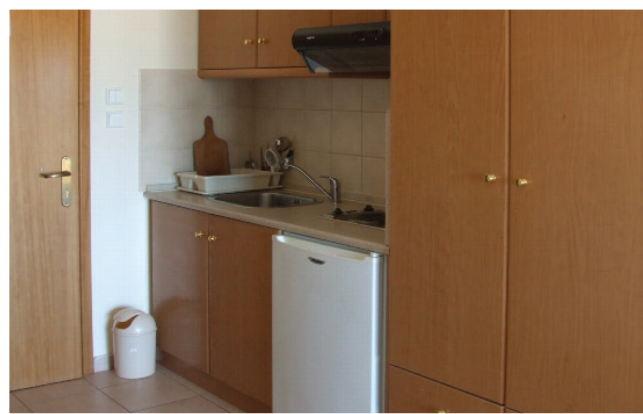
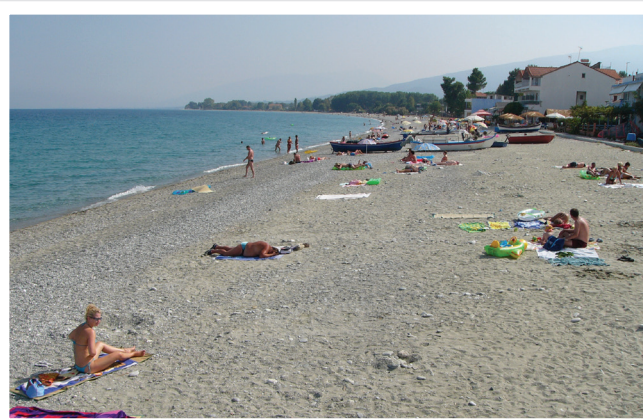
- děti do 12 let s dvěma dospělými osobami na pokoji sleva 2.000,- Kč.
  - děti do 2 let bez nároku na služby cena 1 300,- Kč.
- V obou případech rozhoduje datum návratu z rekreace.

**Cena zahrnuje:** letenku vč. letištních tax a dalších poplatků, ubytování s klimatizací, transfer z letiště na místo a zpět, služby delegáta, výlet do Alikes na solná jezera (1 nápoj v ceně).

**Cena nezahrnuje:** stravování, cestovní pojištění (cestovní pojištění je možné si zajistit prostřednictvím CK individuálně, viz příloha)

### Stornopoplatky:

- Výše odstupného nad 50 dnů před stanoveným odjezdem skutečně vzniklé náklady, nejméně však 10% ceny zájezdu
- ve lhůtě 49-21 dnů před stanoveným odjezdem skutečně vzniklé náklady, nejméně však 50% ceny zájezdu
  - ve lhůtě 20-8 dnů před stanoveným odjezdem skutečně vzniklé náklady, nejméně však 80% ceny zájezdu
  - ve lhůtě 7- 0 dnů před stanoveným odjezdem skutečně vzniklé náklady, nejméně však 100% ceny zájezdu



Rekreace OSŽ pro členy a rodinné příslušníky

# ŘECKO | Leptokarie | Olympská riviéra

## S DOPRAVOU LETECKY



### KONTAKTNÍ OSOBA

Daniela Švábová  
E-mail: [daniela.svabova@osz.org](mailto:daniela.svabova@osz.org)  
Tel.: 972 241 920, Mob.: 737 275 107

**POBYTY JSOU URČENY POUZE ČLENŮM OSŽ** (všem bez rozdílu zaměstnavatele) a jejich rodinným příslušníkům. (Nově zahrnuta také nevýdělečně činná vnučata do 26 let). Objednávky budou zpracovávány postupně tak, jak budou docházet na mezinárodní oddělení OSŽ.

Ceny jsou dotovány z prostředků **ODBOROVÉHO SDRUŽENÍ ŽELEZNIČÁŘŮ**.

Žadatel použije k objednání rekreace formulář „Závazná objednávka rekreace v apartmánovém domě ORION v Řecku v roce 2024“, který je součástí nabídky.

**Závaznou objednávku potvrdí žadateli předseda ZO OSŽ**, který tím potvrzuje jeho členství v OSŽ.

Bez tohoto potvrzení (razítko a podpis) nelze poukaz s dotací z prostředků OSŽ poskytnout.

Vyplněnou a potvrzenou objednávku zašle žadatel naskenovanou elektronicky na adresu:

[daniela.svabova@osz.org](mailto:daniela.svabova@osz.org) V tom případě již originál NEPOSÍLEJTE poštou.

### Poštou je možné poslat také na adresu:

Odborové sdružení železničářů mezinárodní oddělení  
Dům Bohemika  
Na Břehu 3  
190 00 Praha 9 - Vysočany

**Závazná objednávka rekreace v apt. domě ORION v ŘECKU v roce 2024**  
**Žádost o poskytnutí příspěvku**

ŽADATEL				
Příjmení a jméno (titul):			Datum narození:	
Žadatel je členem odborové organizace ZO OSŽ:				
Mobilní telefon:		E-mail (čitelně):		
Lokalita (země, místo, název):	<b>ŘECKO, LEPTOKARIE ORION</b>		Místo odletu:	<b>PRAHA</b>
Termín:	Náhradní termín:			
Strava/ <sup>xx</sup>	BS		Požadovaná lůžková skladba/ <sup>x</sup>	
Cestovní pojištění	ANO	NE	(zakroužkujte) Pojištění Covid: EXTRA EXTRA+ NE (zakroužkujte)	
Pořadatel, jeho adresa: <b>OSŽ – ústředí, Dům Bohemika, Na Břehu 579/3, 190 00 Praha 9</b>				
Poznámka: / <sup>x</sup> např. dvoulůžkový - 2L, třílůžkový - 3L, čtyřlůžkový - 4L. / <sup>xx</sup> bez stravy BS				
<b>ÚČASTNÍCI VČETNĚ ŽADATELE:</b>				
Specifikace: (Z – zaměstnanec, D – důchodce, RP – rodinný příslušník, RP-D – dítě)				
Příjmení, jméno, titul	Specifikace	Datum narození	Nárok na příspěvek	Adresa bydliště (vč. PSČ)
			ano / ne	
			ano / ne	
			ano / ne	
			ano / ne	
<p>Žadatel se zavazuje v případě zrušení objednávky uhradit stornopoplatky dle podmínek stanovených příslušným pořadatelem se kterými je seznámen.</p> <p>Žadatel potvrzuje, že je výše uvedenými osobami, účastníky rekreace, zmocněn k poskytnutí jejich osobních údajů a že účastníci souhlasí s tím, aby ve smyslu zákona č. 110/2019 Sb., o zpracování osobních údajů, zákona č. 111/2019 Sb., kterým se mění některé zákony v souvislosti s přijetím zákona o zpracování osobních údajů a Nařízení Evropského parlamentu a Rady (EU) 2016/679 ze dne 27.4.2016 - GDPR, používal pořadatel jejich osobní údaje pro účely rekreace, popř. k předání provozovateli rekreačního zařízení a úkony s tím bezprostředně související. Osobní údaje budou zpracovávány výlučně v rozsahu odpovídající účelu jejich zpracování.</p>				
<b>ŽADATEL UHRADÍ PLATBU NEJPOZDĚJI DO DOHODNUTÉHO TERMÍNU:</b>				
<b>Místo a datum:</b> <b>Podpis žadatele:</b>		Potvrzení členství v OSŽ (razítko ZO OSŽ a podpis předsedy):		
Faktura bude vystavena na tuto adresu zaměstnavatele:				

Rekreace OSŽ pro členy a rodinné příslušníky

# ŘECKO | Leptokarie | Olympská riviéra

## S DOPRAVOU LETECKY

### Informace k pojištění:

#### ZAHRANIČÍ

- tarif COMPLEX – komplexní pojištění včetně léčebných výloh, aktivní asistence, trvalých následků úrazu a storna
- **450,- Kč/osoba/pobyt** zvýhodněná cena v případě objednání současně s pobytem (nutno uvést ihned do přihlášky)
- **700,- Kč/osoba/pobyt** v případě objednání dodatečně k již vytvořené smlouvě

### Informace k připojištění COVID:

#### ZAHRANIČÍ

- tarif EXTRA – připojištění storna na COVID základní (bez osobní karantény) za cenu **290,- Kč/osoba/pobyt**
- tarif EXTRA+ – připojištění storna na COVID rozšířené (i s osobní karanténou) za cenu **540,- Kč/osoba/pobyt**

#### POJISTNÉ PODMÍNKY NALEZNETE ZDE:

<https://www.osz.org/index.php/rekreace-pojisteni>

